

■ ご利用案内 ■

■ 登録制

- 定員 29名
- デイサービス 18名
- ショートステイ 9名

■ ご利用対象の方 ■

要介護認定を受けられた方
障害者福祉サービスをご利用の方で、

- ①神戸市兵庫区、長田区、中央区にお住まいの方
- ②上記地域以外にお住みの方で、ご利用ご希望の方
(ただし、送迎・訪問に際して地域外費用の実費が必要となります。)

*** 緊急短期ご利用も可能です。**

……ご相談ください。

■ 小規模多機能型居宅介護とは ■

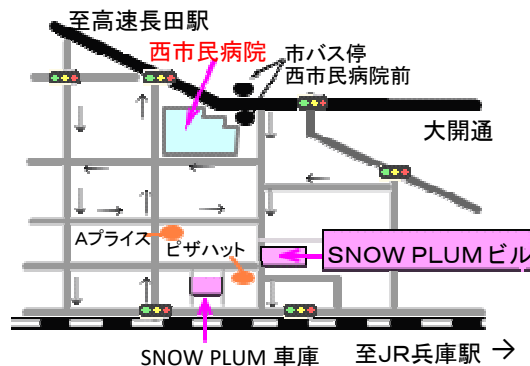
住み慣れたご自宅で、
慣れ親しんだ地域環境の中で暮らし続けたい。
そんな望みがありません。

介護が必要になってもご自宅で「訪問」
サービスを受け、ご自宅の近くに、「通い」、
必要に応じて「宿泊」もできる
24時間365日「その人らしい暮らし」を
支える地域に密着したサービスです。

■ お申込みお問い合わせ ■

ぶらむの里 TEL. 078-578-2766
FAX. 078-578-3636
e-mail : plum@unikaigo.jp

案内図



アクセス

- JR兵庫駅北出口より西へ600m徒歩10分
- 高速長田駅・地下鉄長田駅より南東へ800m徒歩15分
- 高速大開駅より西南へ840m徒歩17分
- 市バス④⑧⑨西市民病院前より南へ250m徒歩5分

お車

- 西市民病院東側、南行き一方通行250m
SNOW PLUMの駐車場をご利用ください。

小規模多機能型

ぶらむの里

〒652-0898 神戸市兵庫区駅前通4丁目1-32
SNOW PLUMビル2階
TEL. 078-578-2766 FAX. 078-578-3636



株式会社 SNOW PLUM

TEL. 078-578-1011 代表
web. <http://www.unikaigo.jp>



地域密着型サービス
共生型短期入所
共生型生活介護

小規模多機能型
居宅介護事業所

雪割の枝垂れ梅が咲き、
やがていろいろな大きさに
ぶらむ(梅の実)が生るように
おひとり、おひとりのお心を
あたたく抱きとめて
ゆったりとした
どきの流れを実感できる
古民家のような
ぶらむの里でありたいと思います。



ぶらむの里 1日の流れ

投薬はご利用者
計画により適宜

06:00 起床:洗面・口腔ケア・更衣

07:00 朝食

09:00 通所のお迎え

09:00 利用者全員のバイタルチェック(検温・血圧・脈拍)

体操・マッサージ・トレーニング等 午前入浴

12:00 昼食(口腔ケア)・・・ふれあい喫茶

14:00 各種教室、又は趣味のお楽しみ 午後入浴

15:00 おやつ 15:30 レク
百人一首・体操・終わりの唄・ゲームなど

17:00 夕食(口腔ケア)

16:30 通所のお送り

18:30 居室移動

夜間巡回・コール対応
PTトイレ介助・オムツ交換・
体位交換

21:00 就寝

各種教室



習字



絵手紙



折り紙



俳句



カラオケ



手芸



お化粧

年中行事



お餅つき



花見



盆踊り



紅葉狩り



節分



プラムわくわく祭り



運動会



感謝祭



ボランティア出演



神戸まち歩き観光



毎月、観光ガイド付き
介護タクシーで神戸の
観光地を巡ります。
(要実費)



ユニぷらの杜:
建物屋上の家庭菜園
と木々のある庭園

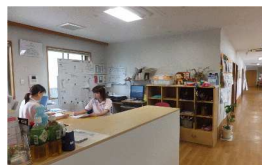


芋掘り



調理場:
自社調理、旬の食材と
最適な味付けで
人生最大の楽しみ
"食"を提供します。

ぶらむの里



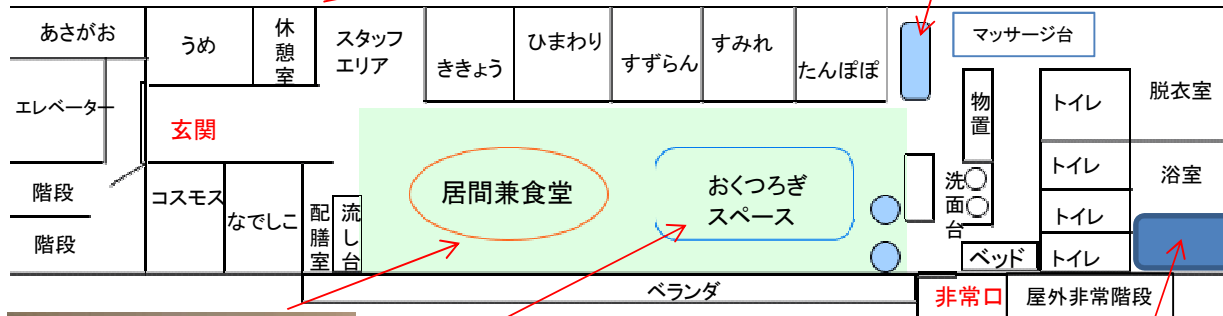
スタッフエリアとルーム・廊下
広いスペースで車椅子もらくらく



ルーム:
すべて外窓に面した明るいルーム
ベッド・クローゼット・チェスト・テレビ付



ウォーターベッド:
ベッド下の温水の強弱噴射で
マッサージ治療を行います。



居間兼食堂:
朝の体操風景
広いスペースでゆったりとお食事も

おくつろぎスペース。
近隣の人も交えて、
ティータイムも
お楽しみ。



トレーニング:
看護師、柔道整復師による
運動計画で体調維持



お風呂:
明るい浴室、昇降機付浴室
ミストシャワー

地域の医療協力機関 ふじい皮膚科クリニック なかたに歯科クリニック 神戸医療生活協同組合 神戸協同病院